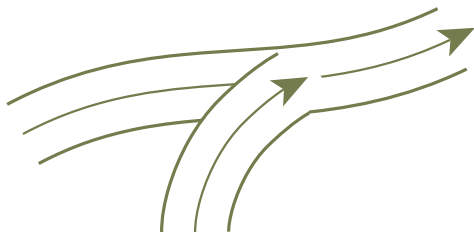




Un inmenso recurso  
turístico que te permitirá  
disfrutar de Sierra Espuña  
en bici o a pié, a través  
de una ruta circular  
distribuida en 4 tramos



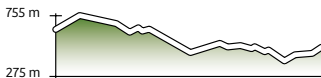
.....  
**RUTÓMETRO**  
.....





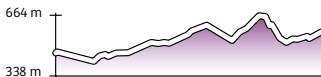
### PRIMER TRAMO P. 04 EL BERRO - GEBAS

- > Distancia. 25 km.
- > Tiempo. 3 horas
- > Ascenso. 511 m.
- > Dificultad. Media



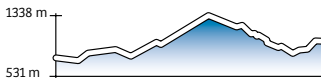
### SEGUNDO TRAMO P. 23 GEBAS - CASAS NUEVAS

- > Distancia. 32 km.
- > Tiempo. 3 horas 30 minutos
- > Ascenso. 543 m.
- > Dificultad. Media-baja



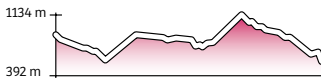
### TERCER TRAMO P. 46 CASAS NUEVAS - LAS ALQUERÍAS

- > Distancia. 36 km.
- > Tiempo. 4 horas
- > Ascenso. 1400 m.
- > Dificultad. Alta



### CUARTO TRAMO P. 59 LAS ALQUERÍAS - EL BERRO

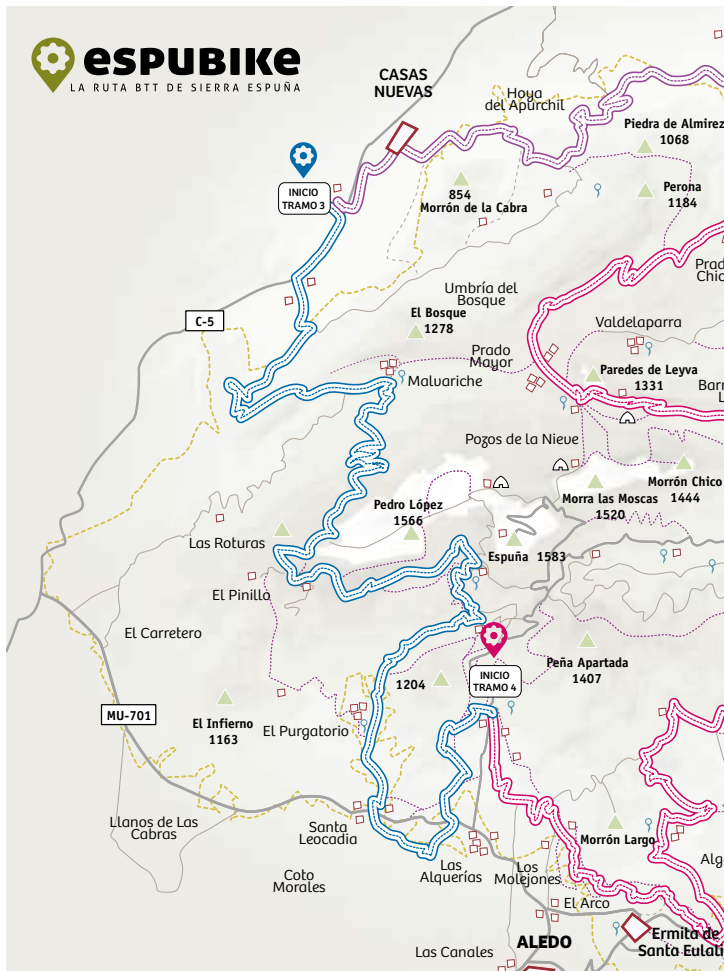
- > Distancia. 53 km.
- > Tiempo. 5 horas
- > Ascenso. 1270 m.
- > Dificultad. Alta

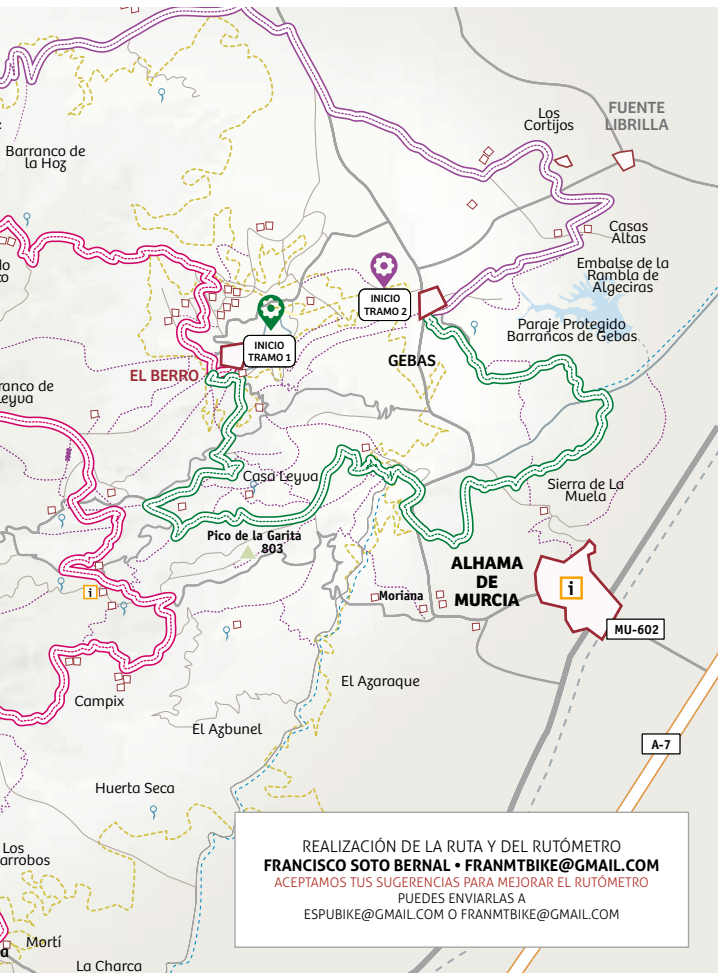




# ESPUBIKE

LA RUTA BTT DE SIERRA ESPUÑA





REALIZACIÓN DE LA RUTA Y DEL RUTÓMETRO  
**FRANCISCO SOTO BERNAL • FRANMTBIKE@GMAIL.COM**

ACEPTAMOS TUS SUGERENCIAS PARA MEJORAR EL RUTÓMETRO  
PUEDES ENVIARLAS A

ESPUBIKE@GMAIL.COM O FRANMTBIKE@GMAIL.COM



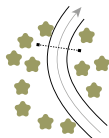
## ESPUBIKE TRAMO 3

### CASAS NUEVAS - LAS ALQUERÍAS

CROQUIS	DESCRIPCIÓN	KM T • P
	PONEMOS EN RUTÓMETRO A CERO A LA SALIDA DE LA HOSPEDERÍA CASAS NUEVAS, JUNTO AL CARTEL DE LA RUTA.	0 0
	EN LA CARRETERA GIRAMOS A LA DERECHA (SENTIDO CONTRARIO A PLIEGO).	0,19 0,19
	SEGUIMOS LA CARRETERA SIN DESVIARNOS.	0,69 0,50
	SEGUIMOS LA CARRETERA SIN DESVIARNOS.	1,26 0,57
	SEGUIMOS LA CARRETERA SIN DESVIARNOS. EN EL PRÓXIMO CRUCE A LA IZQ. NOS DESVIAMOS.	1,59 0,33
	COGEMOS EL CAMINO DE LA IZQUIERDA. A LA DCHA. NOS QUEDA UN CORTIJO PEGADO A LA CARRETERA Y A LA IZQUIERDA 2 NAVES GRANDES (CEBADEROS).	1,79 0,20



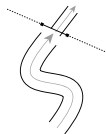
CROQUIS	DESCRIPCIÓN	KM T • P
	CRUZAMOS UN RAMBLIZO.	2,13 0,34
	SEGUIMOS RECTOS SIN DESVIARNOS.	2,25 0,15
	SEGUIMOS RECTOS SIN DESVIARNOS.	2,40 0,15
	GIRAMOS A LA DERECHA POR EL CAMINO QUE TENEMOS MÁS ARRIBA.	2,62 0,22
	HEMOS LLEGADO AL CRUCE QUE NOS SUBIRÁ AL COLLADO DEL PORTILLO. TOMAMOS EL CAMINO DE LA IZQUIERDA. A LA DERECHA VEMOS "LA CASA DEL CALDERO", EN EL FONDO. COMENZAMOS UN ASCENSO DE 4,5 KM.	2,97 0,35

**CROQUIS****DESCRIPCIÓN****KM T • P**

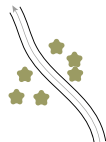
LLEGAMOS A OTRA PUERTA DE ACCESO AL PARQUE. A LA IZQUIERDA HAY ALGO DE ANCHURA A MODO DE APARCAMIENTO. SEGUIMOS EL CAMINO.

3,55  
0,58

SEGUIMOS RECTOS.

5,16  
1,61

LLEGAMOS AL FINAL DEL ASCENSO. ESTAMOS EN EL COLLADO DEL PORTILLO. HEMOS ASCENDIDO YA POR EL CAMINO DE MALVARICHE Y TENEMOS EL PICO DEL PORTILLO A LA IZQUIERDA Y EL PICO DE "EL AGUILÓN" A LA DERECHA.

7,51  
2,35

EL CAMINO SE CONVIERTE EN SENDA. BAJAMOS HASTA ENCONTRARNOS CON EL PASO DE LAS PIEDRAS. EN EL BARRANCO, A LA DERECHA, LOS RESTOS DE LA MÁQUINA QUE SE DESPEÑÓ HACIENDO EL CAMINO. SON 20 M DE PASO ESTRECHO. SEGUIMOS RECTOS. NO NOS QUEDA OTRA.

7,80  
0,29

CRUZAMOS EL CAUCE, SECO NORMALMENTE, DEL RÍO MALVARICHE. SEGUIMOS LA SENDA.

8,30  
0,50





CROQUIS	DESCRIPCIÓN	KM T • P
	LLEGAMOS A UN LLANO CON CULTIVOS. A LA IZQUIERDA SALE UN CAMINO. TOMAMOS EL DE LA DERECHA PARA LLEGAR A LAS CASAS DE MALVARICHE.	8,98 0,68
	CASAS DE MALVARICHE. ES UNA BUENA ZONA PARA DESCANSAR. DE AQUÍ AL COLLADO HUMEROS QUEDAN POR DELANTE 7,3 KM DE ASCENSO. PARA SEGUIR LA RUTA GIRAMOS A LA DERECHA. A LA IZQUIERDA PODEMOS ACERCARNOS A LAS RUINAS DE LA CASA DE LOS QUINTINES. TAMBIÉN HAY UN NACIMIENTO DE AGUA POR ENCIMA DE LA Balsa.	9,22 0,24
	A LA IZQUIERDA UN CRUCE. SEGUIMOS RECTOS.	9,30 0,08
	CONTINUAMOS ASCIENDIENDO POR EL CAMINO DE LA IZQUIERDA.	9,55 0,25
	LLEVAMOS UN POCO MÁS DE LA MITAD DE LA ASCENCIÓN. ES BUEN MOMENTO PARA DESCANSAR Y CONTEMPLAR LAS IMPRESIONANTES VISTAS DE LA "SALA DE ARMAS" O "LAS TRES CARABELAS" (1329 M) ARRIBA A LA IZQUIERDA.	13,44 3,89



CROQUIS	DESCRIPCIÓN	KM T • P
	HEMOS ALCANZADO LA CUMBRE. ESTAMOS EN EL COLLADO HUMERO. A LA IZQUIERDA SALE UN CAMINO HACIA EL PEDRO LÓPEZ. A LA DERECHA UNA SENDA AL "CEJO DE LA VENTANICA". NOSOTROS SEGUIMOS RECTOS COMENZANDO UNA BAJADA PELIGROSA.	16,47 3,03
	A LA IZQUIERDA UN CAMINO. CONTINUAMOS A LA DERECHA POR EL CAMINO PRINCIPAL.	16,80 0,33
	LLEGAMOS AL CAMINO DEL PINILLO. LO TOMAMOS A LA IZQUIERDA. A LA DERECHA LLEGARÍAMOS A LA CASA DEL PINILLO.	17,83 1,03
	LLEGAMOS A LA CASA NUEVA. ARRIBA ESTÁN LAS CUEVAS DE LA PLATA. CONTINUAMOS EL CAMINO PRINCIPAL SIN DESVIARNOS.	18,29 0,46
	SEGUIMOS EL CAMINO PRINCIPAL RECTOS SIN DESVIARNOS.	19,62 1,33



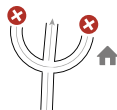
CROQUIS	DESCRIPCIÓN	KM T • P
	A LA DERECHA UN CAMINO CON SEÑALIZACIÓN DE SENDERO. NOSOTROS CONTINUAMOS POR EL CAMINO PRINCIPAL SIN DESVIARNOS.	20,32 0,70
	NOS DESVIAMOS DEL CAMINO PRINCIPAL A LA DERECHA DIRECCIÓN A LA CASA DE LA CARRASCA.	22,28 1,96
	SEGUIMOS EL CAMINO RECTOS SIN DESVIARNOS. A LOS LADOS CRUZA ENTERRADA UNA CONDUCCIÓN DE AGUA.	22,53 0,25
	UNOS METROS MÁS ADELANTE HAY UN CAMINO A LA IZQUIERDA. NOSOTROS SEGUIMOS EL PRINCIPAL Y BAJANDO.	22,57 0,04
	VOLVEMOS A CRUZAR LA TUBERÍA ENTERRADA. SEGUIMOS BAJANDO.	22,70 0,13
	CONTINUAMOS BAJANDO POR EL CAMINO DE LA DERECHA.	22,94 0,24

**CROQUIS****DESCRIPCIÓN****KM T • P**

LLEGAMOS A UN CRUCE. ENFRENTÉ LA CASA DE LA CARRASCA. A LA DERECHA CONTINUAR NUESTRO CAMINO POR LA SENDA DE LA CARRASCA. PODEMOS TOMAR UN DESCANSO Y REFRESCARNOS CON EL AGUA DE LA FUENTE DE LA CARRASCA QUE QUEDA A LA IZQUIERDA DEL CRUCE.

23,04  
0,10

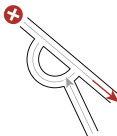
DEJAMOS EL CAMINO PRINCIPAL Y TIRAMOS POR LA SENDA DE LA CARRASCA A LA IZQUIERDA. ESTÁ SEÑALIZADA COMO GR-MU-G2 Y NOS LLEVARÁ POR UNA BAJADA TÉCNICA HASTA LA CASA DEL BARRANCO DE ENMEDIO.

23,22  
0,18

LLEGAMOS A UN CRUCE. SEGUIMOS RECTOS. A LA DERECHA PODEMOS VER EL TEJADO DE LA CASA DEL BARRANCO DE ENMEDIO.

24,39  
1,17

UNOS METROS MÁS ABAJO SALE A LA DERECHA EL CAMINO A LA CASA DEL BARRANCO DE ENMEDIO. NOSOTROS CONTINUAMOS BAJANDO A LA IZQUIERDA.

24,43  
0,04

EN ESTE PUNTO NOS DESVIAMOS DEL PR Y COGEMOS EL CAMINO DE LA DERECHA. IREMOS BAJANDO POR ÉL, CRUZAREMOS EL BARRANCO DE ENMEDIO Y LO LLEVAREMOS A LA IZQUIERDA DE NUESTRO RECORRIDO.

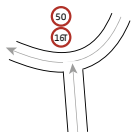
24,50  
0,07



CROQUIS	DESCRIPCIÓN	KM T • P
	CONTINUAMOS RECTAS. A LA IZQUIERDA PODEMOS VER UNA ESPECIE DE CAMINO EMPEDRADO Y UNA Balsa ABAJO A SU DERECHA.	24,89 0,39
	CON PRECAUCIÓN TOMAMOS LA CURVA SIN DESVIARNOS DEL CAMINO. A LA DERECHA SALE LA SENDA QUE VA A LA CASA DE LA PELADA Y LA QUE SUBE A LA CASA DE DON BLAS. "SOLANA DEL BARRANCO DE ENMEDIO".	26,87 1,98
	LLEGAMOS A LA PUERTA DE ACCESO AL CAMINO. UN POCO MÁS ABAJO, EN EL CRUCE GIRAMOS A LA DERECHA.	26,97 0,10
	CRUZAMOS LA PUERTA DE LA VALLA CINEGÉTICA Y CONTINUAMOS BAJANDO POR EL CAMINO. ESTAMOS LLEGANDO A LAS CASAS DEL PURGATORIO.	27,07 0,10
	CONTINUAMOS RECTOS. A LA IZQUIERDA UNA ENTRADA A UNA FINCA VALLADA Y PUERTA METÁLICA.	27,25 0,18
	SEGUIMOS POR EL CAMINO SIN DESVIARNOS. A LA IZQUIERDA UN POSTE ELÉCTRICO Y ACCESO A CASA.	27,68 0,43

**CROQUIS****DESCRIPCIÓN****KM T • P**

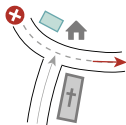
ESTAMOS EN LAS CASAS DEL PURGATORIO. EN EL CRUCE SEÑALIZADO TOMAMOS A LA IZQUIERDA PARA SEGUIR BAJANDO HACIA CARUANA Y LA ERMITA DE SANTA LEOCADIA. A LA IZQUIERDA EL PARAJE DE LA SIERRA.

27,81  
0,13

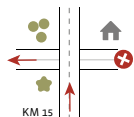
SEGUIMOS BAJANDO POR EL CAMINO, UNAS VECES DE TIERRA, OTRAS DE HORMIGÓN, SIN HACER CASO A LOS DIFERENTES CAMINOS DE ENTRADA A FINCAS O A CASAS A IZQUIERDA Y DERECHA, HASTA LLEGAR AL CRUCE EN EL QUE COMIENZA LA CARRETERA ASFALTADA. SEGUIMOS A LA IZQUIERDA (A LA DERECHA CASA DE LOS ALBARICOQUEROS).

28,35  
0,54

SEGUIMOS RECTOS. A LA IZQUIERDA DEJAMOS LA ENTRADA A LA FINCA CARUANA, CON BAR Y RESTAURANTE, UNA CASA DE MADERA Y HEMOS FLANQUEADO UN PASILLO DE CIPRESES.

29,60  
1,25

LLEGAMOS A LA ERMITA DE SANTA LEOCADIA. ENFRENTA UNA Balsa. TIRAMOS A LA DERECHA POR LA CARRETERA A ZARZADILLA.

29,87  
0,27

PASAMOS EL KILÓMETRO 15 DE LA CARRETERA Y ENSEGUIDA GIRAMOS A LA IZQUIERDA, ENTRE UNAS PALETRAS A LA DERECHA Y UN ÁRBOL A LA IZQUIERDA.

30,03  
0,16



CROQUIS	DESCRIPCIÓN	KM T • P
	EN EL CRUCE, SEGUIMOS EL CAMINO A LA DERECHA. A LA IZQUIERDA. DEPÓSITO DE AGUA.	30,26 0,23
	SEGUIMOS EL CAMINO A LA IZQUIERDA. A LA DERECHA UNA FINCA DE ALMENDROS.	30,51 0,25
	SEGUIMOS EL CAMINO A LA IZQUIERDA, PEGADOS A LA VALLA DE LA FINCA.	30,77 0,26
	ESTAMOS EN UN BARRANCO. SEGUIMOS RECTOS DEJANDO UN CAMINO A LA DERECHA.	31,07 0,30
	CONTINUAMOS RECTOS, DEJANDO UN CRUCE DE CAMINO A LA DERECHA.	31,17 0,10



CROQUIS	DESCRIPCIÓN	KM T • P
	ÍDEM. DEJAMOS UN CAMINO AL IZQUIERDA. COMENZAMOS UNA PEQUEÑA SUBIDA.	31,27 0,10
	GIRAMOS A LA IZQUIERDA EN EL CRUCE PARA SEGUIR SUBIENDO. A LA DERECHA, A LO LEJOS, PODEMOS VER ALEDO.	31,80 0,53
	EN EL CRUCE GIRAMOS A LA IZQUIERDA. NO ES UNA ROTONDA, PERO EN EL CENTRO HAY UN CÍRCULO DE PIEDRAS.	32,34 0,54
	SEGUIMOS EL CAMINO SIN DESVIARNOS. A LA DERECHA EL DEPÓSITO DE AGUA DE LA SIERRA, AYUNTAMIENTO DE TOTANA.	32,42 0,08
	CRUZAMOS LA CARRETERA Y SEGUIMOS POR EL CAMINO DE ENFRENTÉ; "CENTRO INTEGRAL".	32,83 0,41
	GIRAMOS A LA DERECHA. VEMOS UN POSTE DE MADERA CON UNA LÍNEA TELEFÓNICA. HEMOS DEJADO A IZQUIERDA Y DERECHA CAMINOS DE ENTRADA CASAS.	33,14 0,31





CROQUIS	DESCRIPCIÓN	KM T • P
	LLEGAMOS AL CRUCE CON CAMINOS A IZQUIERDA Y DERECHA. NOSOTROS CONTINUAMOS RECTOS.	33,14 0,19
	SEGUIMOS A LA DERECHA. NOS INCORPORAMOS A UNA SENDA QUE DISCURRE POR UN ANTIGUO CAÑO DE RIESGO RELLENADO DE TIERRA.	33,33 0,26
	VEMOS UN PEQUEÑO ACUEDUCTO. GIRAMOS A LA DERECHA PEGADOS A ESTA SINGULAR CONSTRUCCIÓN, PARA PASAR AL PEQUEÑO BARRANCO. CRUZADO, GIRAMOS A LA IZQUIERDA.	33,68 0,09
<i>CAÑADA DEL AGUA</i>		
	EN EL CRUCE DE CAMINOS, GIRAMOS A LA IZQUIERDA. VAMOS A LA SENDA DEL RINCÓN DE LAS ALQUERÍAS, QUE NOS LLEVARÁ PARA AL ÁREA RECREATIVA DEL MISMO NOMBRE.	33,83 0,15
	GIRAMOS A LA IZQUIERDA. A LA DERECHA SALE UN CAMINO QUE VEMOS SEÑALIZADO PARA NO PASAR POR ÉL CON UNAS PIEDRAS CORTANDO SU PASO (EN EL MOMENTO DE HACER ESTE RUTÓMETRO, YA QUE SON FÁCILMENTE MOVIBLES).	33,89 0,06



CROQUIS	DESCRIPCIÓN	KM T • P
	CRUCE DE SENDAS. GIRAMOS A LA DERECHA. POR LA IZQ IRÍAMOS DE NUEVO AL ACUEDUCTO QUE ACABAMOS DE PASAR.	33,95 0,06
	SEGUIMOS RECTOS. A LA DERECHA HACIA ABAJO OTRA SENDA ACORDADA CON PIEDRAS. SI BAJÁRAMOS VOLVERÍAMOS AL PUNTO 33,89.	34,25 0,30
	EN ESTE PUNTO HAY UNA CURVA A LA IZQUIERDA. LA SENDA ESTÁ SEÑALIZADA EN COLOR VERDE-BLANCO. TOMAMOS LA CURVA. ENSEGUIDA ENCONTRAREMOS OTRA A LA DERECHA.	34,43 0,18
	ESTAMOS EN UNA SENDA MUY TÉCNICA: SUBIDA Y NUMEROSAS PIEDRAS EN EL FIRME. LA SEGUIMOS HASTA ESTE CRUCE DE SENDAS MARCADO. HEMOS TERMINADO EL ASCENSO. GIRAMOS A LA DERECHA.	35,23 0,80
	POR LA BAJADA DISCURREN DOS SENDEROS SEÑALIZADOS: AMARILLO (PEQUEÑO RECORRIDO) Y VERDE (SENDERO LOCAL). SIN DEJAR EN NINGÚN MOMENTO LA SENDA, LLEGAREMOS AL ÁREA RECREATIVA DE LAS ALQUERÍAS: PARKING, RESTAURANTE, AULAS DE LA NATURALEZA. FIN DEL TRAMO 3.	36,33 1,10



# espubike.com

## INFORMACIÓN, RESERVAS E INSCRIPCIÓN

ESPUBIKE.COM / RUTA@ESPUBIKE.COM

## LUGAR DE RECEPCIÓN Y TELÉFONOS

HOSPEDERÍA BAJOELCEJO. EL BERRO. ALHAMA DE MURCIA

TFNO: +34 968 668 032 / MOV: +34 649 448 690

## © ESPUBIKE

## REALIZACIÓN DE LA RUTA Y DEL RUTÓMETRO

FRANCISCO SOTO BERNAL • FRANMTBIKE@GMAIL.COM

ILUSTRACIONES, DISEÑO Y MAQUETACIÓN: AGEDE.NET



FEADER



españa  
turística