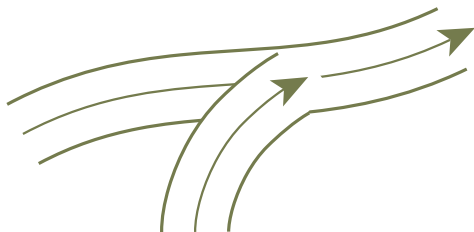




Un inmenso recurso  
turístico que te permitirá  
disfrutar de Sierra Espuña  
en bici o a pié, a través  
de una ruta circular  
distribuida en 4 tramos



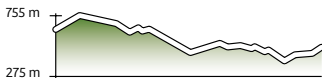
.....  
**RUTÓMETRO**  
.....





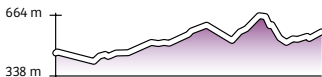
### PRIMER TRAMO P. 04 EL BERRO - GEBAS

- > Distancia. 25 km.
- > Tiempo. 3 horas
- > Ascenso. 511 m.
- > Dificultad. Media



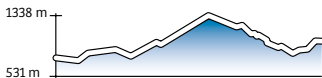
### SEGUNDO TRAMO P. 23 GEBAS - CASAS NUEVAS

- > Distancia. 32 km.
- > Tiempo. 3 horas 30 minutos
- > Ascenso. 543 m.
- > Dificultad. Media-baja



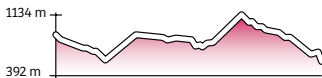
### TERCER TRAMO P. 46 CASAS NUEVAS - LAS ALQUERÍAS

- > Distancia. 36 km.
- > Tiempo. 4 horas
- > Ascenso. 1400 m.
- > Dificultad. Alta



### CUARTO TRAMO P. 59 LAS ALQUERÍAS - EL BERRO

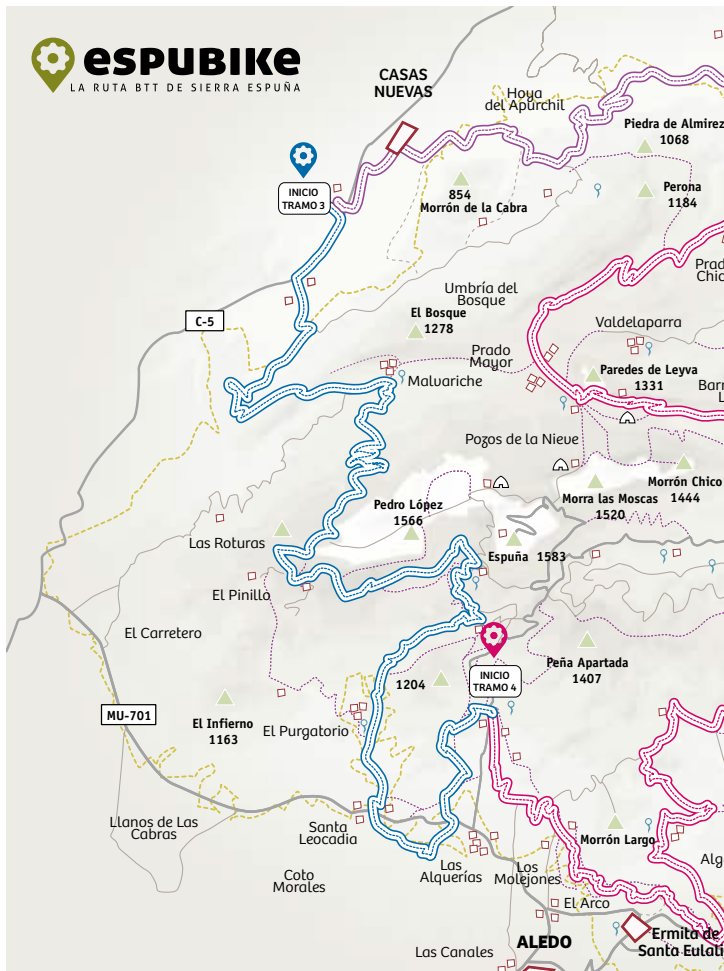
- > Distancia. 53 km.
- > Tiempo. 5 horas
- > Ascenso. 1270 m.
- > Dificultad. Alta

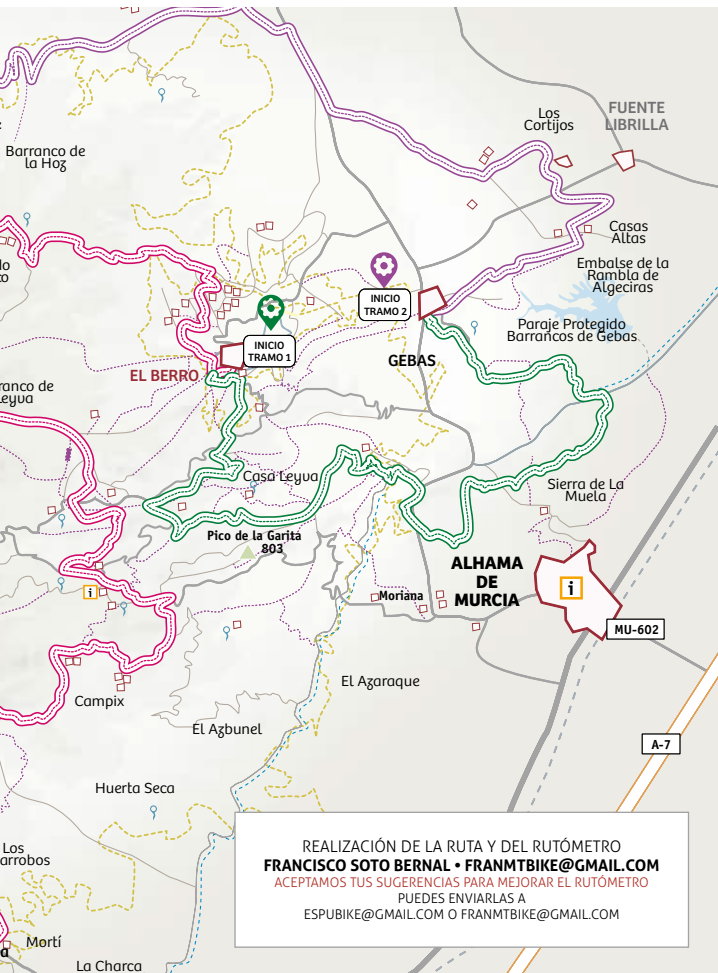




# ESPUBIKE

LA RUTA BTT DE SIERRA ESPUÑA







## ESPUBIKE TRAMO 1 EL BERRO-GEBAS

CROQUIS	DESCRIPCIÓN	KM T • P
	DESDE LA PUERTA DEL CAMPING GIRAMOS A LA DERECHA, DIRECCIÓN SIERRA ESPUÑA	0 0
	SEGUIMOS LA CARRETERA SIN DESVIARNOS. (A LA DERECHA: DIRECCIÓN CEMENTERIO)	0,075 0,075
	A LA DERECHA DEJAMOS EL MOTOR DEL POZO.	0,166 0,091
	A LA DERECHA DEJAMOS UN CAMINO HORMIGONADO. SEGUIMOS RECTOS.	0,182 0,016
	PASAMOS JUNTO AL CARTEL DE SALIDA DE EL BERRO. A LA IZQUIERDA QUEDA UN GRUPO DE CASAS. SEGUIMOS RECTOS POR LA CARRETERA.	0,33 0,148



CROQUIS	DESCRIPCIÓN	KM T • P
	A LA DERECHA DEJAMOS LA ENTRADA A UN CAMINO PRIVADO CON CARTEL DE PROHIBIDO EL PASO.	0,35 0,020
	SEGUIMOS RECTOS Y DEJAMOS A LA DCHA. UN CAMINO HORMIGONADO.	0,43 0,080
	CRUCE DE CAMINOS. SEGUIMOS RECTOS Y DEJAMOS A LA IZQ. LA ENTRADA VALLADA A "VILLA JOAQUINA".	0,55 0,130
	SEGUIMOS RECTOS Y DEJAMOS A LA IZQ. LA ENTRADA A UNA CASA ROJA CON PALOMAR.	0,73 0,170
	NOS DESVIAMOS A LA DCHA. EN CONTRADIRECCIÓN POR LA SENDA DEL AGUA (SEÑALIZADO) ASFALTADA.	0,78 0,050

CROQUIS	DESCRIPCIÓN	KM T • P
	<p>TOMAMOS A LA IZQ. SIGUIENDO LAS SEÑALES DE LA SENDA DEL AGUA. DEJAMOS EL ASFALTO Y ENTRAMOS EN FIRME DE HORMIGÓN.</p>	<p>0,865 0,085</p>
	<p>SEGUIMOS EL CAMINO PRINCIPAL Y LAS SEÑALES. EN ESTE PUNTO TERMINA EL HORMIGÓN Y EMPIEZA UN CAMINO DE TIERRA.</p>	<p>1,32 0,540</p>
	<p>SEGUIMOS RECTOS. A LA DERECHA DEJAMOS CAMINO DE TIERRA. <i>1,5 A 1,65: HORMIGÓN</i></p>	<p>1,42 0,100</p>
	<p>GIRAMOS A LA IZQUIERDA.</p>	<p>1,68 0,260</p>
	<p>SALIDA AL ASFALTO. GIRAMOS A LA DERECHA, HACIA EL ÁREA RECREATIVA DE "LA PERDIZ"</p>	<p>1,95 0,270</p>

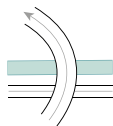




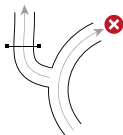
CROQUIS	DESCRIPCIÓN	KM T • P
	TOMAMOS A LA IZQUIERDA POR EL CAMINO DE LAS "CUEVAS BLANCAS". SEGUIMOS LAS INDICACIONES DE LA SENDA DEL AGUA. SEGUIMOS EL CAMINO.	2,27 0,320
	GIRAMOS A LA DERECHA. A LA IZQ. DEJAMOS UNA SEÑAL QUE MARCA: "HACIA EL BERRO 2200 M." <i>PENDIENTE ACUSADA DEL KM 2,67 AL 2,95</i>	2,95 0,680
	GIRAMOS A LA DERECHA. SI HA LLOVIDO, ESTE TRAMO PUEDE ESTAR BASTANTE EMBARRADO. OJO A LA BAJADA.	3,20 0,250
	SEGUIMOS RECTOS. A LA IZQUIERDA DEJAMOS LA ENTRADA A UN CAMINO.	4,07 0,87
	SALTAMOS LA CADENA. HEMOS LLEGADO A LA "CASA LEYVA". SEGUIMOS RECTOS HASTA LA CARRETERA.	4,80 0,73

**CROQUIS****DESCRIPCIÓN****KM T • P**

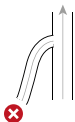
LLEGAMOS A LA CARRETERA. EN ESE PUNTO TENEMOS EL CRUCE HACIA EL ÁREA RECREATIVA DE "LA PERDIZ". GIRAMOS A LA IZQ. EN DIRECCIÓN A AL "CENTRO DE INTERPRETACIÓN RICARDO CODORNÍU".

4,95  
0,15

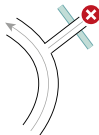
SEGUIMOS LA CARRETERA. EN ESTE PUNTO CRUZAMOS LA RAMBLA Y CAMINO-SENDA A AMBOS LADOS.

5,00  
0,05

NOS DESVIAMOS A LA IZQ. POR EL CAMINO DE FUENTE BERMEJA. PUERTA Y ACCESO PEATONAL Y CICLISTAS.

5,25  
0,25

SEGUIMOS RECTOS. A LA IZQ. DEJAMOS UN CAMINO.

5,63  
0,38

SEGUIMOS EL CAMINO PRINCIPAL -OJO, CURVA CERRADA A LA IZQ.- A LA DERECHA DEJAMOS UN CAMINO QUE A LOS 20 M. LLEGA AL CAÑO DE ESPAÑA.

5,88  
0,25



CROQUIS	DESCRIPCIÓN	KM T • P
	DEJAMOS EL CAMINO Y COGEMOS LA SENDA DE LA DERECHA –SUBIDA PRONUNCIADA–. POCO ANTES HEMOS DEJADO, A LA DERECHA, EL CARTEL DE "LA SELVA". AL FONDO, EL REFUGIO DE FUENTE BERMEJA.	6,86 0,98
	SEGUIMOS RECTOS, CRUZANDO EL CAÑO DE ESPUÑA. PODEMOS TOMAR COMO ALTERNATIVA A LA DERECHA JUNTO AL CAÑO –SI SOMOS HABILIDOSOS–. SALIMOS AL KM. 8,50.	7,90 1,04
	CRUZAMOS DE NUEVO EL CAÑO DE ESPUÑA. SI HEMOS TOMADO LA ALTERNATIVA DEL KM. 7,90, SALDREMOS A ESTE PUNTO.	8,50 0,60
	CRUCE DE CAMINOS. SIN DESVIARNOS EN NINGUNO, EL CAMINO GIRA, EN ESTE PUNTO, HACIA LA IZQUIERDA.	8,59 0,09
	VOLVEMOS A CRUZAR EL CAÑO. SEGUIMOS A LA IZQ. POR LA SENDA DEL AGUA, DEJANDO A LA DCHA. OTRA SENDA JUNTO AL CAÑO. PANORÁMICA DEL VALLE DEL GUADELENTÍN JUNTO A CARTEL INTERPRETATIVO.	8,90 0,31




CROQUIS	DESCRIPCIÓN	KM T • P
	PANORÁMICA. CAUCE ESPUÑA. AL FRENTE CUEVA LUENGA. FONDO DERECHA TUBERÍA TAIBILLA DE LA CENTRAL HIDRÁULICA "LOS MOLINOS". 	10,04 1,14
	SEGUIMOS RECTOS. DEJAMOS A LA DCHA. UNA SENDA QUE LEVA AL CAMINO DEL PALETO.	10,15 0,11
	VOLVEMOS A CRUZAR EL CAÑO. PANORÁMICA Y CARTEL INTERPRETATIVO. SEGUIMOS RECTOS. 	10,41 0,26
	GIRAMOS A LA IZQ. A 30 METROS TENEMOS UNA VALLA CINEGÉTICA CON PUERTA.	12,29 1,88
	GIRAMOS A LA DCHA. A 20 M., SOBRE EL CAUCE DEL RÍO ESPUÑA, LA CALZADA ESTÁ HORMIGONADA Y COMENZAMOS UNA CUESTA DE POCOS METROS. A LA IZQ. DEJAMOS EL CAMINO DE ENTRADA A UNA FINCA PARTICULAR.	12,52 0,23



CROQUIS	DESCRIPCIÓN	KM T • P
	SEGUIMOS RECTOS. SE HA TERMINADO LA ZONA HORMIGONADA. A LA IZQ. DEJAMOS UN CAMINO Y UN POSTE ELÉCTRICO CON TRANSFORMADOR.	12,64 0,12
	SEGUIMOS RECTOS. DEJAMOS A LA DCHA. UN CAMINO DE ENTRADA A FINCA PARTICULAR.	12,74 0,10
	CRUCE DE CAMINOS. SEGUIMOS RECTOS POR LA PISTA ANCHA ENTRE LOS EUCALIPTOS. A LA IZQ. CARTEL INTERPRETATIVO DE LA SENDA DEL AGUA. NO ABANDONAMOS EL CAMINO HASTA LLEGAR A LA CARRETERA ASFALTADA.	12,80 0,06
	LLEGAMOS A LA CARRETERA RM-515 (ALHAMA-PLIEGO). GIRAMOS A LA DCHA. Y CONTINUAMOS POR ELLA 200M.	13,30 0,50
	GIRAMOS A LA IZQ. POR EL CAMINO DE TIERRA. LA FINCA DE LA DCHA. TIENE UNA VALLA DE CIPRESES.	13,53 0,23

CROQUIS	DESCRIPCIÓN	KM T • P
	<p>SALTAMOS LA CADENA. A IZQ. Y DCHA. EL CAÑO DE LA NOGUERA.</p>	<p>13,60 0,07</p>
	<p>A IZQ. Y DCHA. EL GASEODUCTO DE PUERTOLLANO. SEGUIMOS EL CAMINO.</p>	<p>14,53 0,93</p>
	<p>GIRAMOS A LA IZQUIERDA, CAMINO DE LOS CORRALES. A 150 M. RUINAS A LA IZQUIERDA.</p>	<p>14,78 0,25</p>
	<p>CONTINUAMOS RECTOS. DEJAMOS A LA IZQ. UN CAMINO.</p>	<p>15,32 0,54</p>
	<p>CONTINUAMOS RECTOS. DEJAMOS A LA DCHA. UN CAMINO.</p>	<p>15,39 0,07</p>



CROQUIS	DESCRIPCIÓN	KM T • P
	CONTINUAMOS RECTOS. DEJAMOS A LA IZQ. UN CAMINO.	15,59 0,20
	CONTINUAMOS RECTOS. DEJAMOS A LA IZQ. UN CAMINO.	15,76 0,17
	SALTAMOS LA CADENA Y CONTINUAMOS RECTOS. A 60 M. A LA DCHA. TENEMOS UNA SIMA AL BORDE DEL CAMINO.	15,85 0,09
	LLEGAMOS A UN CRUCE DE CAMINOS DE SERVICIO DE LA MUELA. GIRAMOS A LA IZQ. Y TOMAMOS EL CAMINO DEL "PINO GRANDE" QUE SALE A CONTINUACIÓN A LA DCHA. <i>SI LLUEVE O ESTÁS CANSADO, SIGUE LA VARIANTE V1B DEL TRACK GPS: TOMA EL CAMINO DE LA IZQ HASTA EL CRUCE CON LA CARRETERA, LUEGO SIGUE POR ELLA SIN DESVIARTE HASTA GEBAS. PARA LLEGAR AL FINAL DE RUTA, MIRA LA NOTA DEL FINAL DE TRAMO</i>	16,03 0,18

CROQUIS	DESCRIPCIÓN	KM T • P
	<p>CONTINUAMOS RECTOS POR EL CAMINO, DEJANDO OTRO A LA DCHA.</p>	<p>16,28 0,25</p>
	<p>SEGUIMOS RECTOS Y DEJAMOS UN CAMINO A LA DCHA.</p>	<p>17,07 0,79</p>
	<p>A LA DCHA. EL "PINO GRANDE" </p>	<p>17,28 0,21</p>
	<p>SEGUIMOS RECTOS Y DEJAMOS UN CAMINO A LA DCHA.</p>	<p>17,72 0,44</p>
	<p>SEGUIMOS EL CAMINO PRINCIPAL, QUE HACE CURVA A LA IZQ., DEJANDO UN CAMINO A LA DERECHA.</p>	<p>18,44 0,72</p>





CROQUIS	DESCRIPCIÓN	KM T • P
	SEGUIMOS RECTOS Y DEJAMOS UN CAMINO A LA IZQDA.	18,61 0,17
	CONTINUAMOS EL CAMINO PRINCIPAL. A LA DERECHA SALE LA SENDA DE "EL RENTO"	18,66 0,05
	CONTINUAMOS RECTOS. EL CAMINO DE LA DERECHA LLEVA AL PARAJE DE "LA CUEVA MUNUERA". PODEMOS APARTARNOS DE LA RUTA 100 M. Y LLEGAR A ESTE PARAJE.	19,02 0,54
	LLEGAMOS AL CRUCE DE LA CARRETERA DEL TRASVASE. LA CRUZAMOS Y SEGUIMOS EL CAMINO QUE HAY ENFRENTE.	19,33 0,31
	CONTINUAMOS EL CAMINO PRINCIPAL Y DEJAMOS A LA IZQUIERDA UN PAR DE ENTRADAS A UN CAMINO SECUNDARIO.	19,47 0,14

CROQUIS	DESCRIPCIÓN	KM T • P
	<p>A LA DERECHA "LA CASIQUIA DE LA ATALAYA". SEGUIMOS RECTOS Y SALTAMOS LA CADENA QUE ESTÁ A 50 M.</p>	<p>19,62 0,15</p>
	<p>LLEGAMOS AL ALTO DEL "CERRO DE LA ATALAYA". A LA IZQUIERDA HAY UN HITO Y UNA SEÑAL DE COTO DE CAZA. DEJAMOS EL CAMINO PRINCIPAL Y TOMAMOS EL CAMINO DE LA IZQUIERDA.</p>	<p>19,85 0,23</p>
	<p>BAJANDO POR EL CAMINO, ENSEGUIDA VEMOS OTRA SEÑAL DE COTO Y UNA SENDA QUE SALE A LA DERECHA. LA TOMAMOS DEJANDO EL CAMINO PRINCIPAL. BAJADA PELIGROSA.</p> <p><b>⚠</b></p>	<p>19,91 0,06</p>
	<p>BAJAMOS Y TOMAMOS A LA IZQUIERDA POR LA SENDA MARCADA DEJANDO ATRÁS LA QUE CONTINÚA DE FRENTE.</p>	<p>19,99 0,08</p>
	<p>DEJAMOS UNOS BARRANCOS A LA IZQUIERDA Y SEGUIMOS POR LA SENDA DE LA DERECHA Y QUE PASA JUNTO A UNA HILERA DE PINOS. OJO, ¡NO SIGAMOS POR LA IZQUIERDA!</p>	<p>20,49 0,50</p>



CROQUIS	DESCRIPCIÓN	KM T • P
	LA SENDA HACE UN GIRO A LA DERECHA. ¡OJO NO CONTINUAMOS A LA IZQUIERDA! UN POCO MÁS ADELANTE HAY UNA BAJADA DE GRAN PENDIENTE HACIA LA RAMBLA DE ALGECIRAS. 	20,59 0,10
	CRUZAMOS LA RAMBLA DE ALGECIRAS. SI ESTÁ MUY ENCHARCADA PODEMOS VADEARLA POR LA DERECHA.	21,26 0,67
	GIRAMOS POR LA SENDA DE LA IZQUIERDA. HAY UN MOJÓN DE PIEDRAS. LA QUE SIGUE RECTA, CON GRAN PENDIENTE, LA DEJAMOS ATRÁS.	21,35 0,09
	VOLVEMOS A CRUZAR LA RAMBLA DE ALGECIRAS. AQUÍ HAY UN TRAMO CON SUBIDAS CORTAS ENTRE BANCALES. PUEDES HACERLA BAJANDO DE LA BICI.	21,43 0,08
	VOLVEMOS A CRUZAR LA RAMBLA DE ALGECIRAS. LA SENDA CONTINÚA JUNTO A UN CAÑAVERAL.	21,57 0,14

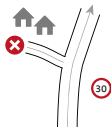
CROQUIS	DESCRIPCIÓN	KM T • P
	<p>EN ESTE PUNTO SE JUNTAN LA RAMBLA DE ALGECIRAS Y EL BARRANCO HONDO. EL CRUCE DE LA RAMBLA ESTÁ ESCALONADO. SEGUIMOS LA SENDA ENTRE UN ÁRBOL Y UNA FORMACIÓN SINGULAR.</p>	<p>21,67 0,10</p>
	<p>VOLVEMOS A CRUZAR EL BARRANCO HONDO. SEGUIMOS LA SENDA HASTA EL CAMINO.</p>	<p>21,79 0,12</p>
	<p>LLEGAMOS AL CAMINO, GIRAMOS A LA DCHA. VOLVEMOS A CRUZAR EL BARRANCO HONDO. Y SUBIMOS EL CAMINO: LA VARIANTE IZQUIERDA O DERECHA LLEGAN AL MISMO PUNTO. YO SIEMPRE ELIJO LA DERECHA PUES LA PENDIENTE ES MENOS PRONUNCIADA AUNQUE MUY FUERTE.</p>	<p>21,83 0,04</p>
	<p>SEGUIMOS RECTOS Y DEJAMOS UN CAMINO A NUESTRA IZQUIERDA.</p>	<p>22,45 0,62</p>
	<p>A LA IZQ. LLEGA EL GR 252.1. SERÍA EL PUNTO DE ENCUENTRO CON LA VARIANTE V1A. UN POCO MÁS ADELANTE CRUZAMOS LA TUBERÍA DEL CHS Y HAY UNA CASETA Y UNA Balsa A LA DERECHA. PASAMOS DE TIERRA A ASFALTO.</p>	<p>23,03 0,58</p>



CROQUIS	DESCRIPCIÓN	KM T • P
	CONTINUAMOS RECTOS POR LA CARRETERA ASFALTADA DEJANDO UN CAMINO A LA DERECHA.	23,35 0,32
	CONTINUAMOS RECTOS POR LA CARRETERA ASFALTADA DEJANDO A LA IZQ. UN PAR DE CAMINOS DE TIERRA DE ENTRADA A CULTIVOS.	23,51 0,16
	CONTINUAMOS POR LA CARRETERA ASFALTADA DEJANDO ATRÁS ENTRADAS A CAMINOS DE TIERRA A DERECHA E IZQUIERDA.	23,58 0,07
	DEJAMOS A LA IZQUIERDA UNA ENTRADA A UNA CASA Y CONTINUAMOS POR LA CARRETERA ASFALTADA.	23,67 0,09
	CONTINUAMOS POR LA CARRETERA ASFALTADA Y HEMOS DEJADO A LA IZQUIERDA UNA Balsa con caseta y el camino que sube a la casa del Cantacucos. YA ESTAMOS EN LA PEDANÍA DE GEBAS.	23,89 0,22



CROQUIS	DESCRIPCIÓN	KM T • P
	CONTINUAMOS RECTOS POR LA CARRETERA ASFALTADA. CRUZAMOS DE NUEVO LA RAMBLA DE ALGECIRAS.	24,01 0,12
	SEGUIMOS RECTOS POR LA CARRETERA ASFALTADA. A LA DERECHA DEJAMOS EL CAMINO DE ENTRADA A LAS CASAS DE "LA FUENTE DE LOS ARRIEROS". A LA IZQ. DEJAMOS UN CAMINO DE ENTRADA A CULTIVOS.	24,03 0,2
	SEGUIMOS RECTOS POR LA CARRETERA ASFALTADA Y DEJAMOS A LA DERECHA UN CAMINO QUE LLEGA A UNA PEQUEÑA NAVE. ESTE CAMINO ES PARTE DE LA ANTIGUA VEREDA REAL.	24,17 0,14
	CONTINUAMOS RECTOS POR LA CARRETERA Y DEJAMOS A LA IZQ. UN CAMINO DE ENTRADA A CULTIVOS.	24,30 0,13

**CROQUIS****DESCRIPCIÓN****KM T • P**

SEGUIMOS RECTOS POR LA CARRETERA ASFALTADA. A LA DERECHA PASAMOS UNA TORRETA ELÉCTRICA DE ALTA TENSIÓN Y UN CARTEL DE VELOCIDAD 30. A LA IZQ. DEJAMOS UN CAMINO DE ENTRADA A LAS "CASAS DE ABAJO" (CR)

24,37  
0,07

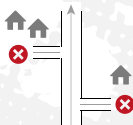
*CR. CASAS RURALES: LAS PALMERAS, LAS GOLONDRINAS*



CONTINUAMOS POR LA CARRETERA ASFALTADA. A LA IZQ. DEJAMOS 2 CAMINOS HORMIGONADOS. EL PRIMERO LLEVA A LAS "CASAS DE ABAJO", PASANDO POR LA PUERTA DEL "CORTIJO DE LAS GOLONDRINAS". EL SEGUNDO NOS LLEVARÍA A LAS "CASAS DE ARRIBA", DONDE TENEMOS TAMBIÉN ALOJAMIENTOS RURALES.

24,47  
0,10

*CR. CASAS RURALES: EL LEBRILLO, LA TINAJA, LOS PINOS Y HOSPEDERÍA LA MARIPOSA*



ESTAMOS EN LAS CASAS DE LOS JALISCOS. CONTINUAMOS POR LA CARRETERA Y DEJAMOS A DCHA. E IZQ. ENTRADAS A CASAS.

24,63  
0,16

CROQUIS	DESCRIPCIÓN	KM T • P
	CONTINUAMOS POR LA CARRETERA QUE HACE UN GIRO A LA DERECHA. EN ESTA CURVA, A LA IZQ. SALEN UN PAR DE CAMINOS. EL SEGUNDO TAMBIÉN NOS LLEVA A LAS "CASAS DE ARRIBA" A TRAVÉS DE UNA CUESTA ABAJO MUY PRONUNCIADA Y PELIGROSA.	24,68 0,05
	COGEMOS EL CAMINO HORMIGONADO DE LA IZQUIERDA DEJANDO LA CARRETERA ASFALTADA. LA TERCERA CONSTRUCCIÓN ES LA ERMITA DE GEBAS, NUESTRO DESTINO FINAL.	24,73 0,05
	GIRAMOS A LA DCHA. BORDEANDO EL PARQUE INFANTIL. HEMOS LLEGADO A NUESTRO DESTINO: LOCAL DE LA ASOCIACIÓN DE VECINOS, ERMITA DE GEBAS, RECINTO DE FIESTAS Y APARCAMIENTO. TAMBIÉN TENEMOS UNA FUENTE Y UN BAR-HELADERÍA Y LA ANTIGUA ESCUELA DE GEBAS, HOY EN DÍA, CASA PARTICULAR.	24,86 0,13

### ALTERNATIVA KM 19,33

**¡ATENCIÓN! SI LLUEVE,** GIRAMOS A LA IZQUIERDA POR LA CARRETERA ASFALTADA DE SERVICIO DEL TRASVASE TAJO SEGURA HASTA LLEGAR AL CRUCE CON LA CARRETERA RM-515 ALHAMA-PLIEGO. LA TOMAREMOS A LA IZQUIERDA, DIRECCIÓN PLIEGO-MULA, SIN DESVIARNOS HASTA LLEGAR A LA PEDANÍA DE GEBAS. CUANDO LLEGUEMOS A LA HOSPEDERÍA LA MARIPOSA, JUNTO A LA CARRETERA A LA DERECHA, TOMAMOS EL CAMINO HORMIGONADO DE LA DERECHA Y LO CONTINUAMOS SIN DESVIARNOS HASTA LLEGAR A LA CARRETERA ASFALTADA, ESTAREMOS EN EL KM 24,47 DE ESTE TRAMO DE RUTÓMETRO (PG21) Y HEMOS PASADO POR LA FUENTE Y Balsa del Santo o del Chorrillo, las Casas de Arriba, con las Casas Rurales Los Pinos, el Lebrillo y la Tinaja, la Rambla de Algeciras y llegamos a las Casas de Abajo.







# espubike.com

## INFORMACIÓN, RESERVAS E INSCRIPCIÓN

ESPUBIKE.COM / RUTA@ESPUBIKE.COM

## LUGAR DE RECEPCIÓN Y TELÉFONOS

HOSPEDERÍA BAJOELEJO. EL BERRO. ALHAMA DE MURCIA

TFNO: +34 968 668 032 / MOV: +34 649 448 690

## © ESPUBIKE

## REALIZACIÓN DE LA RUTA Y DEL RUTÓMETRO

FRANCISCO SOTO BERNAL • FRANMTBIKE@GMAIL.COM

ILUSTRACIONES, DISEÑO Y MAQUETACIÓN: AGEDE.NET



FEADER



españa  
turística